

# Soluciones NAS, Respaldo a Disco

Marzo 09

**Raúl Sánchez**  
**Latin America NAS Product Manager**



- **Retos Comunes,**
- **Hitachi Service Oriented Storage Solutions**
  - **File Services,**
- **¿Por que NAS?**
- **Respaldo a disco**
- **Portfolio NAS**
- **Componentes**
- **Preguntas**

## Oficina Principal



## Oficinas Remotas



Problema

Problema

Problema

Problema



File servers



Customers ISV's & Apps



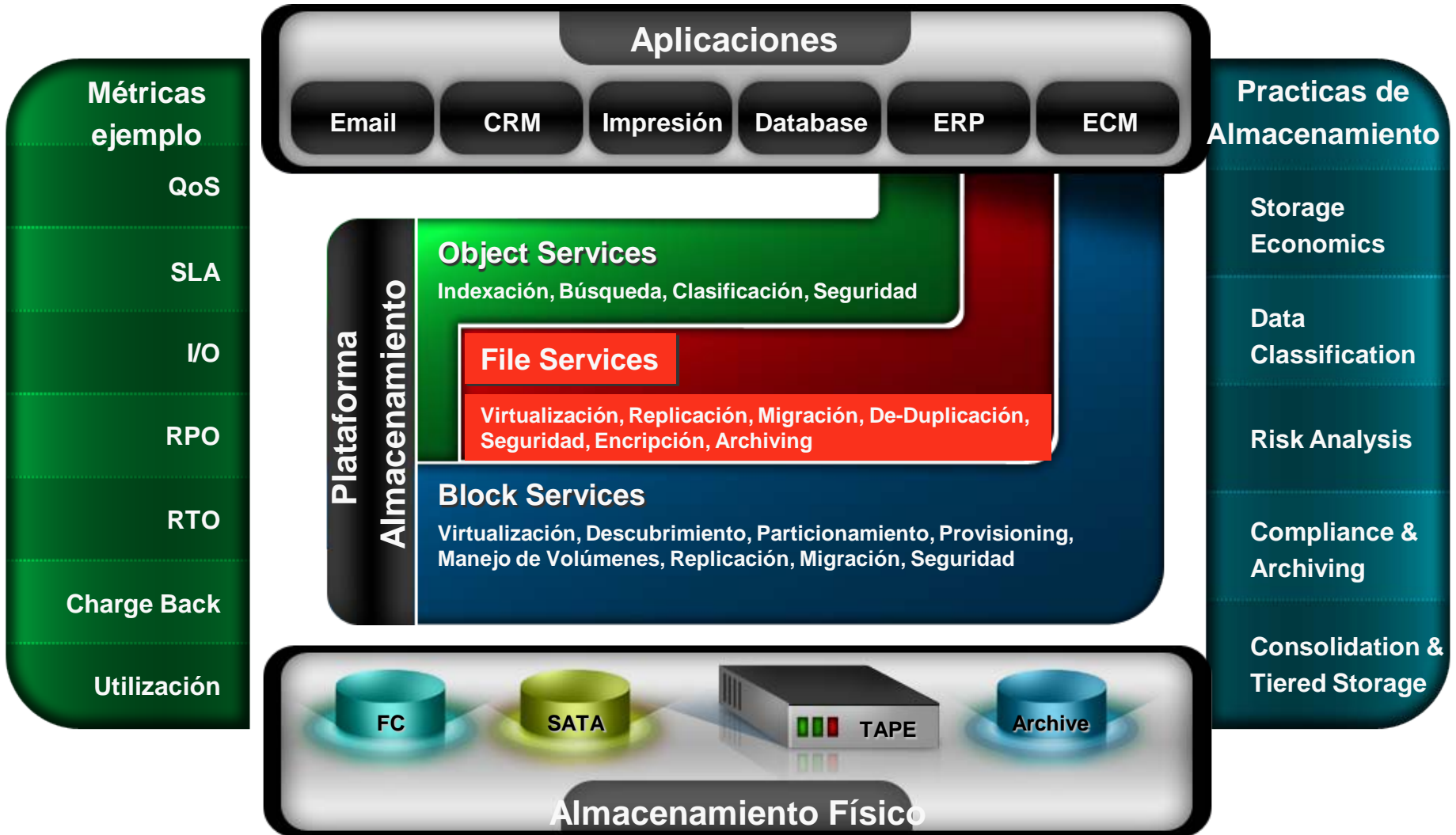
Filers



Backup

## Retos Comunes

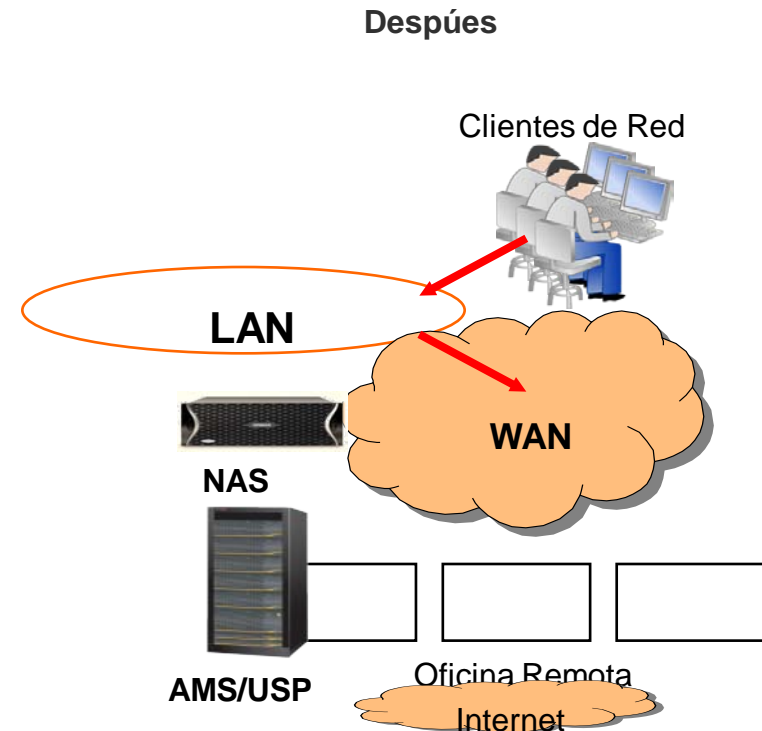
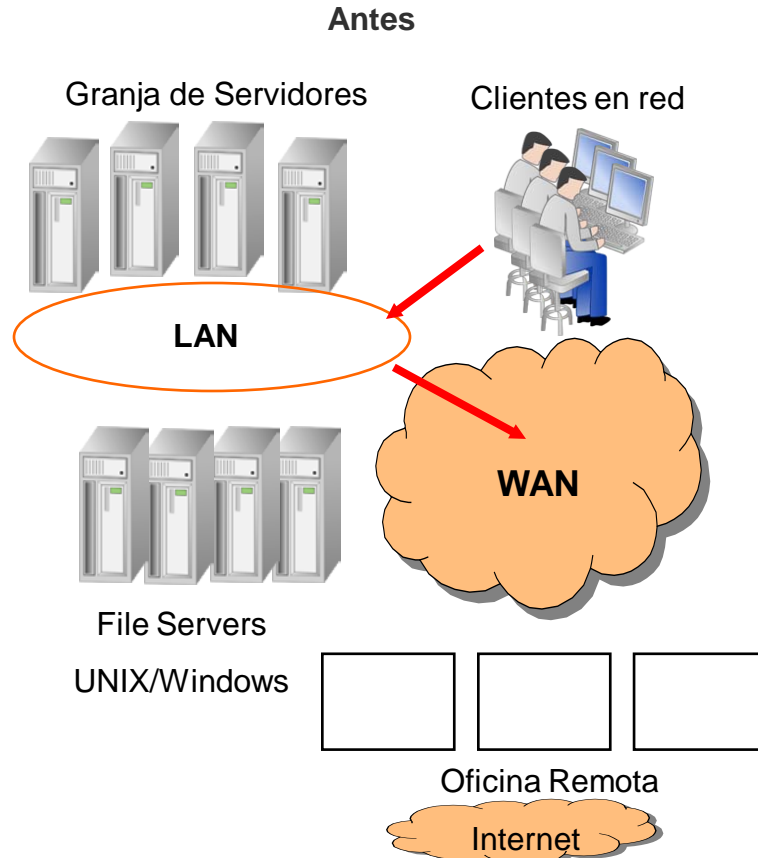
- **Costo:** manejar el crecimiento constante de los datos excede el presupuesto de TI.
- **Complejidad:** Administración de un mismo repositorio para datos tipo bloque y de archivo
- **Riesgo:** Descubrimiento de datos en repositorios independientes.
- **Protección:** Incapacidad para resguardar los datos a través del ciclo de vida de la información

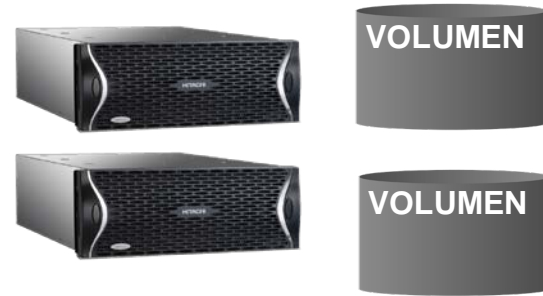


- Almacenamiento basado en Archivos a diferencia de SAN basado en bloque.
- Conectividad basada en IP, no requiere tarjetas especiales (HBAs)
- Integración en LAN, directa al ambiente del cliente mediante protocolo Ethernet
- No se requiere procesamiento adicional (excepto para integración con servicio de Anti-Virus)
- Soporte para ambientes con redes tipo Windows (CIFS), tipo UNIX basada en sistemas de archivo compartido (NFS) y combinación de estos.

# ¿Por que NAS?

- Para ambientes donde se requiere optimizar los recursos de compartición de archivos y/o recursos.
  - Reducción en la proliferación de servidores y costos de capital \$\$
  - Alto Rendimiento e Interoperabilidad, incluso entre diferentes tipos de Sistemas Operativos





### Retos:

- Proliferación de servidores de archivos por falta de escalabilidad

### Solución:

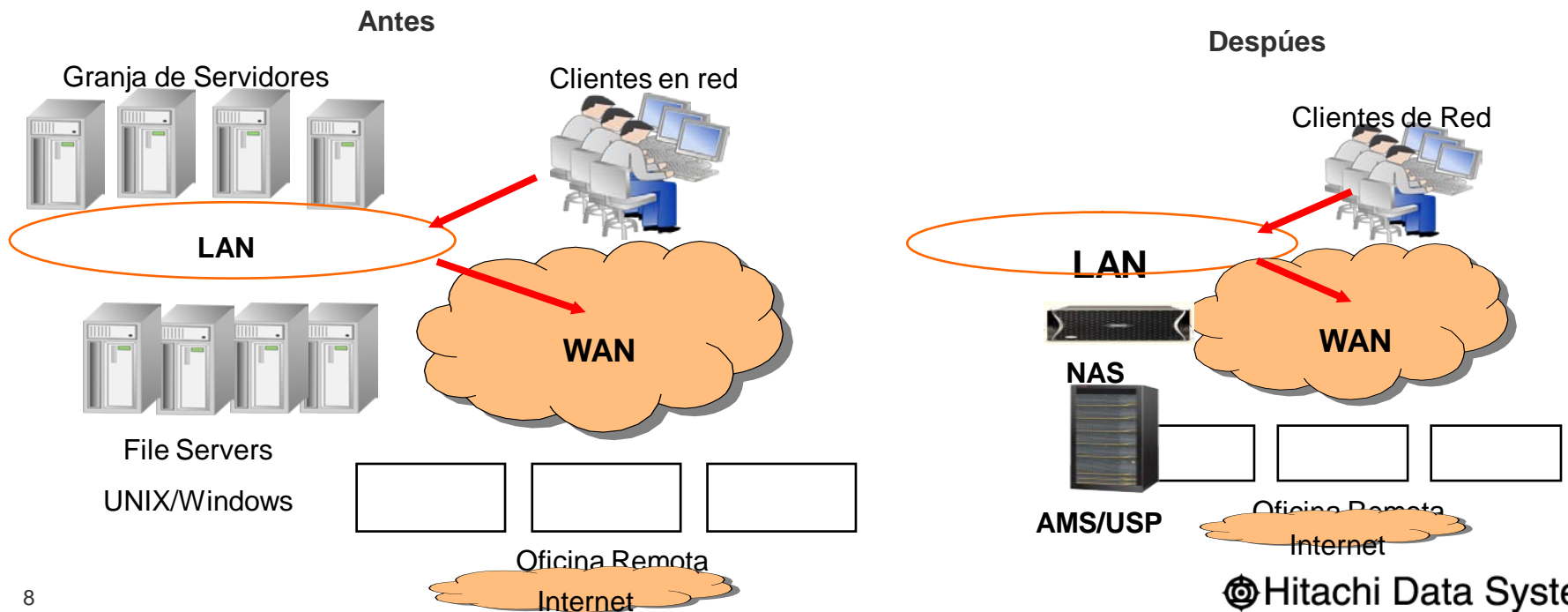
- Entrega rendimiento y escalabilidad con pocos nodos...

### Beneficios:

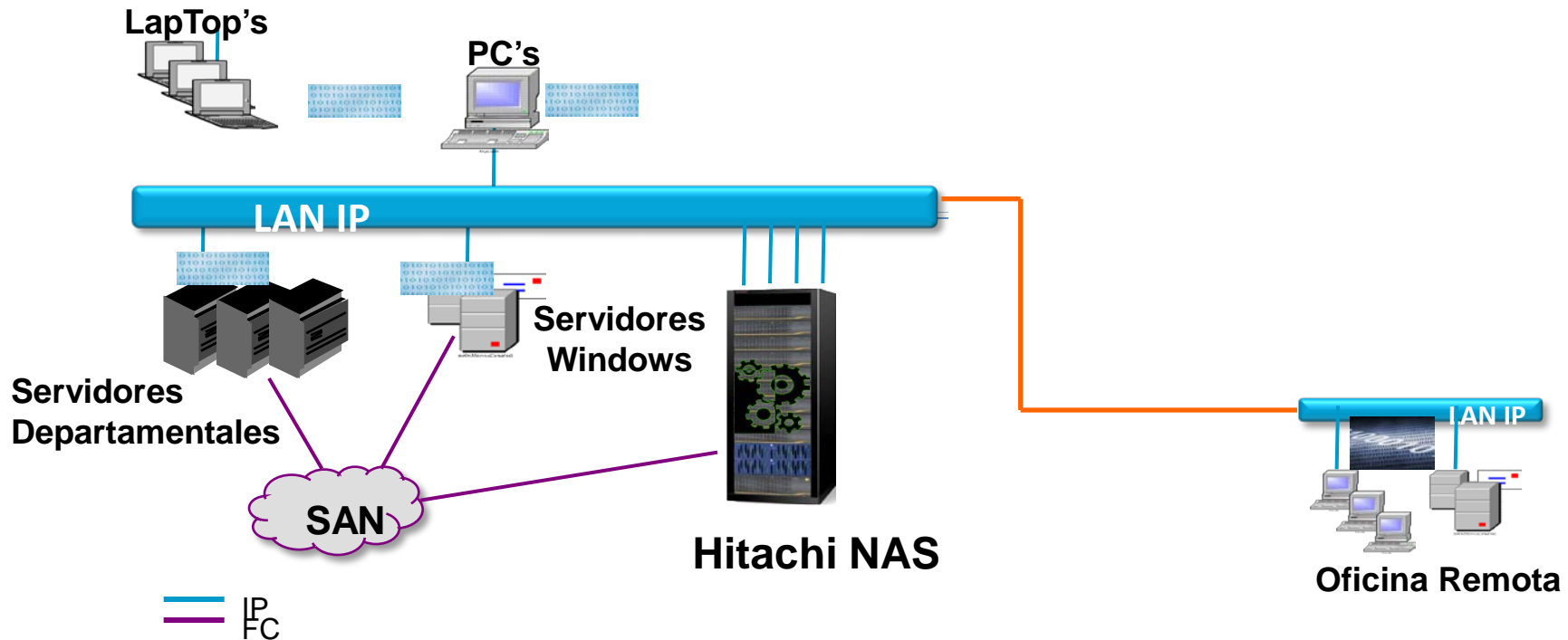
- Menor TCO
- Manejo simplificado
- Amigable con el ambiente...

# ¿Por que NAS?

- Incrementar la eficacia en las operaciones
  - Menor número de componentes de Hardware vs varios servidores enfocados a compartición de recurso
  - Menor número de licencias que adquirir en lugar de una por servidor
  - Conclusión de tareas más rápido y en menor tiempo
  - Menor gasto de operación \$\$\$



- Conveniente para protección de respaldos
  - Consolidación del respaldo para Servidores y Estaciones de trabajo
  - Mejorar el respaldo remoto, localidades dispersas y estaciones de trabajo móviles (por ejemplo Laptops)
  - Reducción en los gastos de administración \$\$\$

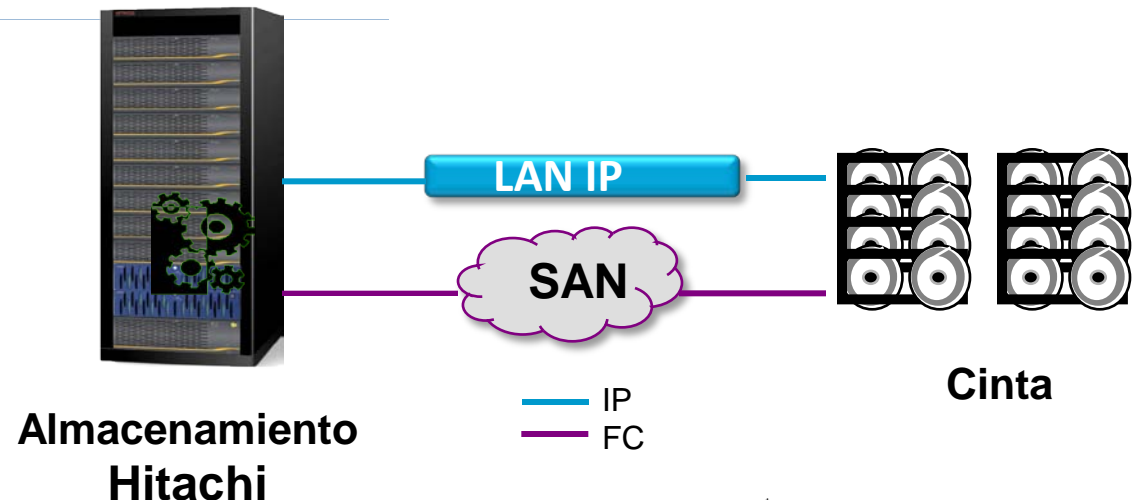


- Disco,

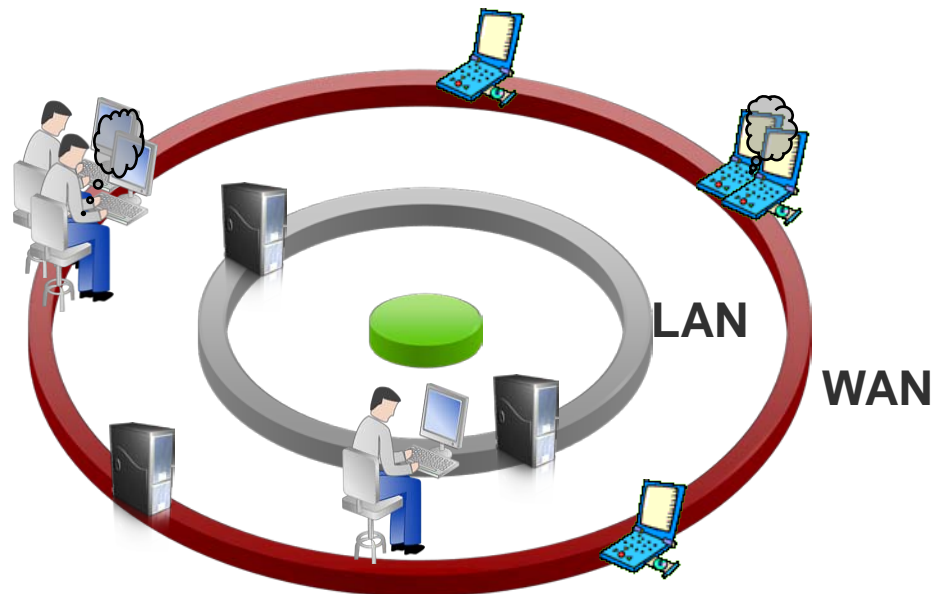
- Velocidad controlada para Respaldo y **Restauración**,
- Protección de datos basado en tecnología RAID
- Arquitectura totalmente redundante
- Capacidad de Replicación local y Remota

- Cinta,

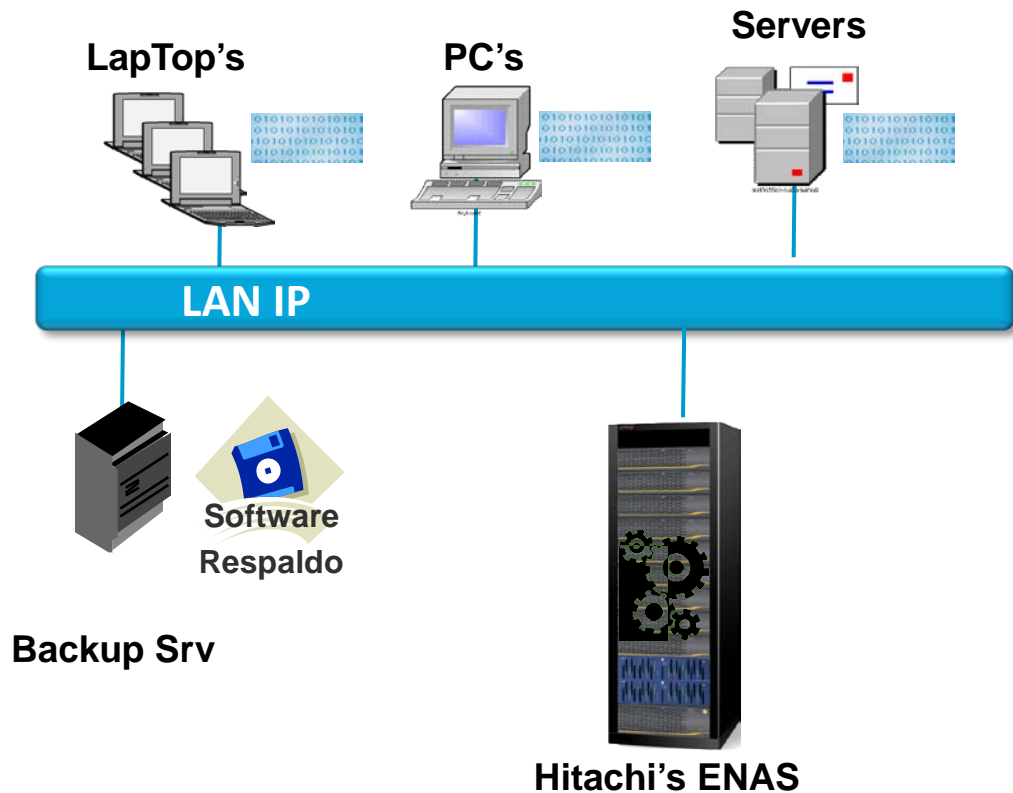
- Medio de respaldo tradicional
- Medio de respaldo para cumplimiento de regulaciones
- Resguardo dedicado...



- El activo más importante: **la información**.
  - La información en cada servidor y estación de trabajo representa un bien de la empresa,
  - La falta de resguardo de los datos de cada equipo puede representar un hueco para la seguridad en la organización y retraso en la productividad...

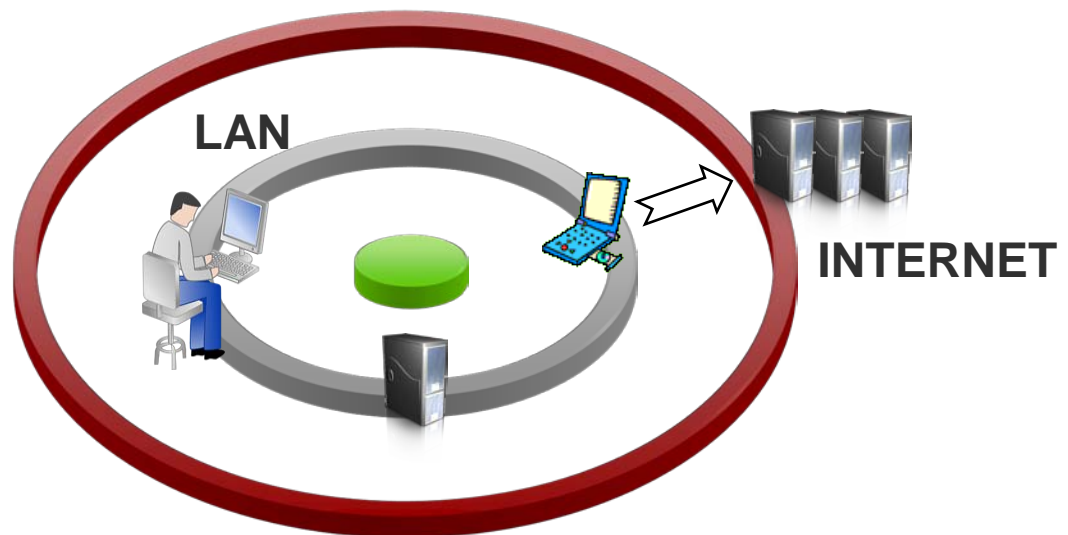


# Solución NAS: Respaldo a disco (Backup to disk)



- Sencillo de integrar en ambientes locales y remotos a través de la red IP,
- Esquema de respaldos flexible, a nivel de archivo, aplicación, equipo,
- Calendarización programada o bajo demanda,
- Capacidad de exclusión por tipo de datos,
- Integración con SW líder en la industria...

- Sencillo, aplica para información individual...
- Requiere conexión y servicio hacia el proveedor del servicio a través de internet,
- La información de la organización afuera del círculo de seguridad?
- El costo es en base a usuario y tiempo ó capacidad y tiempo, por ejemplo: Amazon



# Portafolio Hitachi NAS

Familia de plataformas

## Plataforma Essential NAS

### Características elementales.

- Empresas de rango medio y alto con necesidades locales y/o remotas
- Soluciones para Respaldo, compartición de archivos, consolidación de equipos entre otros...
- La mejor escalabilidad y disponibilidad en su clase:
  - Hasta 512TB con 2 nodos en configuración activo-activo en cluster
  - Basado en tecnología superior de hardware HITACHI
- Desde 5000 hasta 24000 sesiones CIFS

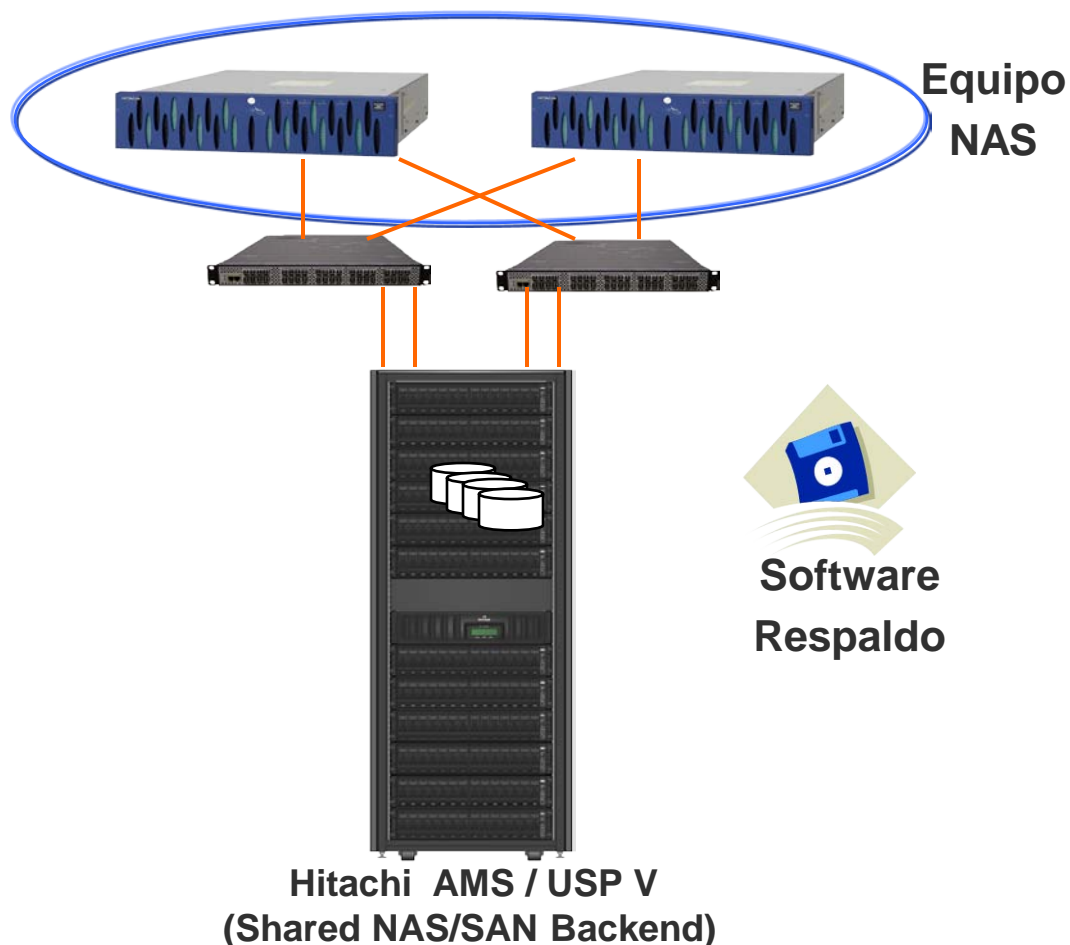


## Plataforma High-performance NAS

- Producto de tipo empresarial con características avanzadas
- Empresas medianas, grandes y globales, orientado para el alto desempeño
- Soluciones avanzadas para consolidación, aplicaciones de alto-desempeño y características empresariales
- Ideal para gran escalabilidad
- Soporte de hasta 2PB por nodo
- Acelera la productividad
  - Reducción de ciclos de procesamiento
  - Minimiza el tiempo de acceso para archivos



- La solución de respaldo a disco soportada en NAS es de fácil integración para nuestra base instalada.
- De igual forma en clientes nuevos el respaldo a disco es solamente uno de los beneficios que el servicio a soportado en NAS representa.



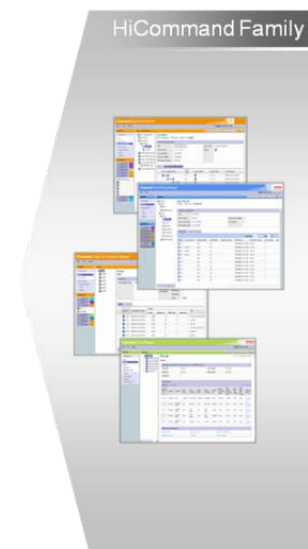


## Búsqueda

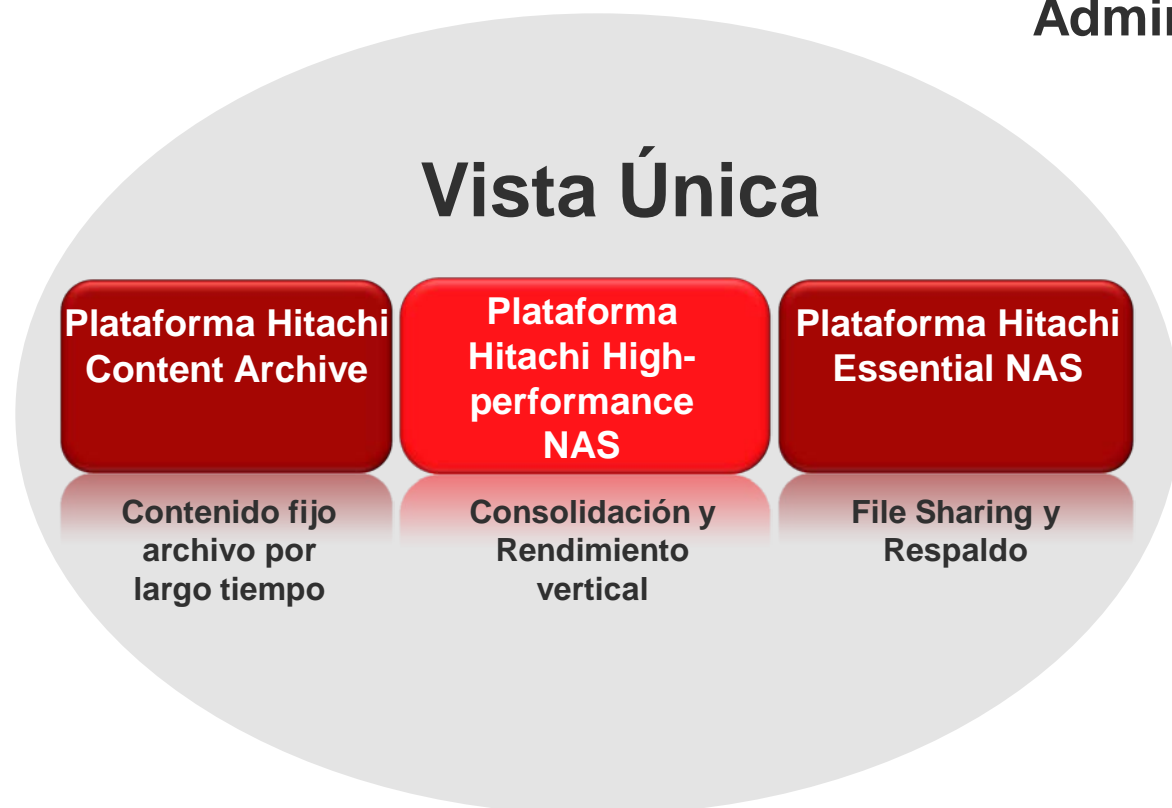


Búsqueda a través del NAS y el equipo de Archivado con Hitachi Data Discovery Suite

## Administración



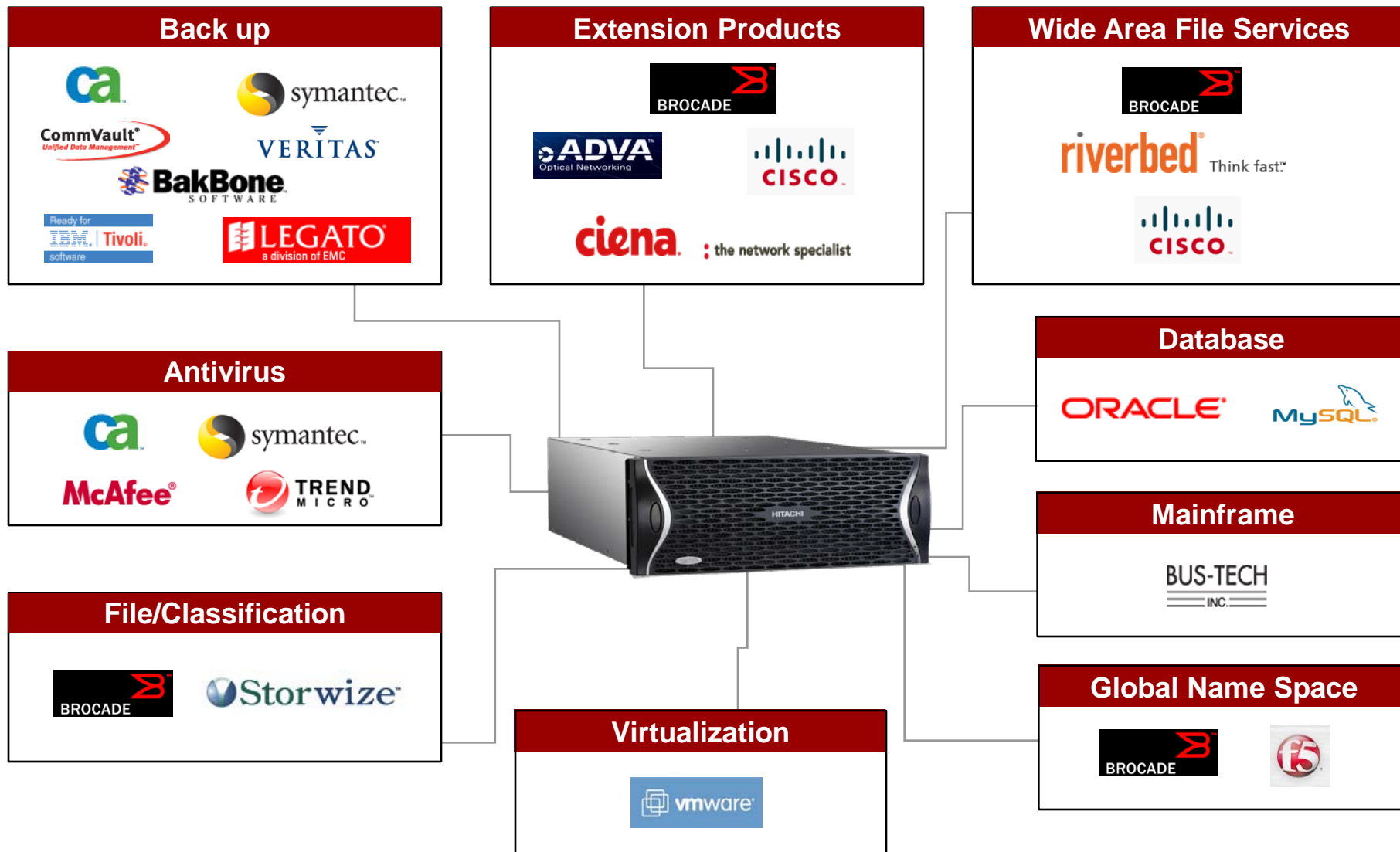
Manejo de datos en bloque, archivos y contenido con Hitachi Storage Command Suite



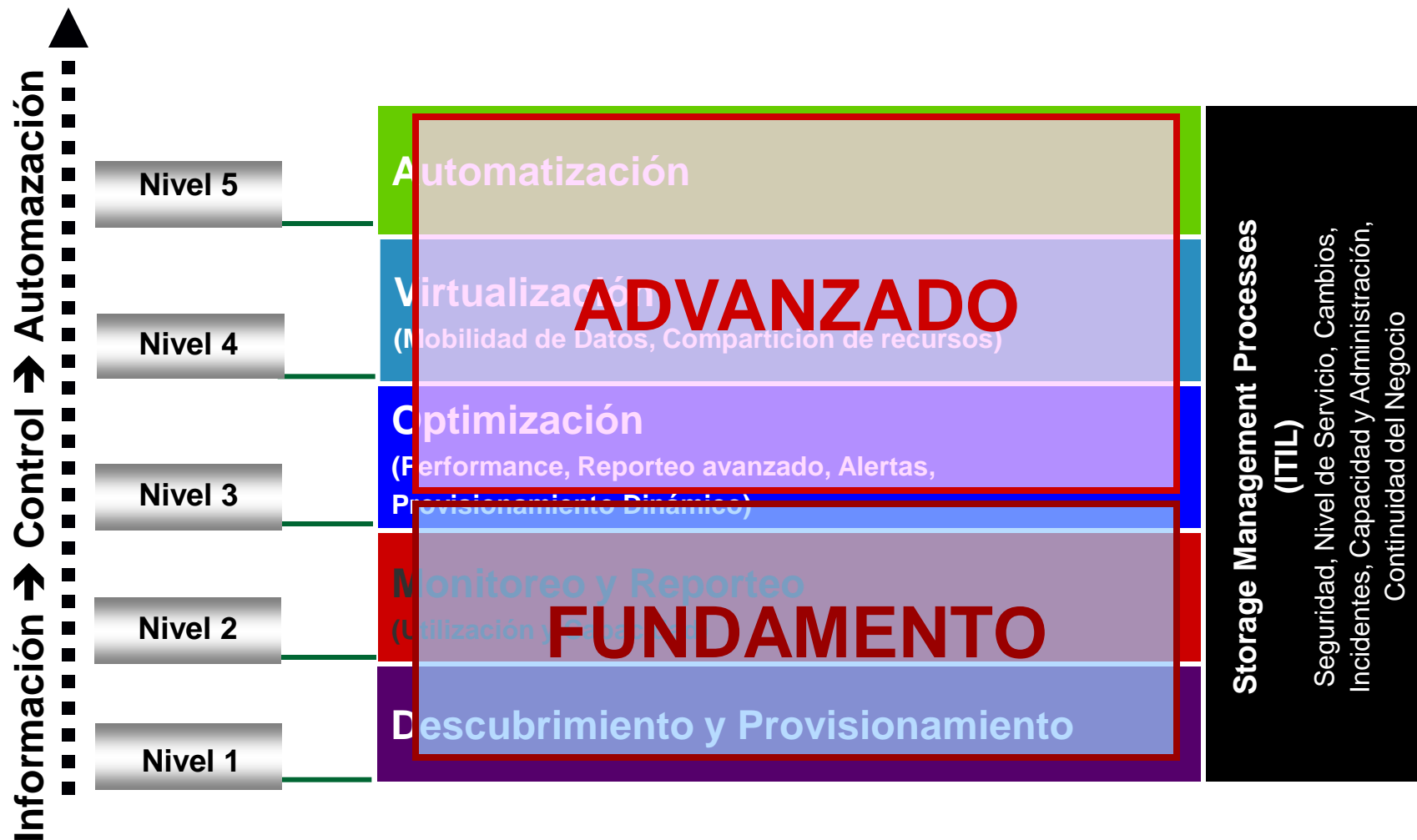
**Almacenamiento Hitachi: mejor en su clase**

- Consolidación de servidores,
- Sistemas de Video-Vigilancia,
- Soporte para aplicaciones tipo call-center,
- Integración con aplicaciones de contenido web,
- Integración de ambientes para grupos de desarrolladores,
- Integración para estrategias de manejo de contenido histórico o información digitalizada, por ejemplo: Paperless...

# Socios Hitachi para plataforma NAS...



# Modelo de Maduración de Administración del Almacenamiento



## Algunas preguntas para empezar...

- ¿Qué importancia tiene la información de los equipos de trabajo de sus usuarios?
- ¿La seguridad en su organización es relevante?
- ¿Cuál es su estrategia de respaldos?
- ¿Cuenta con equipos, servidores o aplicaciones sin cobertura de respaldo?
- ¿Cuántos usuarios en estaciones de trabajo y/o equipos móviles se tienen?

¿ Preguntas ?