

S U C C E S S S T O R Y

Corporate Headquarters 750 Central Expressway, Santa Clara, California 95050-2627 USA
Contact Information: + 1 408 970 1000 www.hds.com / info@hds.com

Asia Pacific and Americas 750 Central Expressway, Santa Clara, California 95050-2627 USA
Contact Information: + 1 408 970 1000 www.hds.com / info@hds.com

Europe Headquarters Sefton Park, Stoke Poges, Buckinghamshire SL2 4HD United Kingdom
Contact Information: + 44 (0) 1753 618000 www.hds.com / info.uk@hds.com

Swiss Headquarters Kriesbachstrasse 3, 8600 Dübendorf/ZH, Switzerland
Contact Information: + 41 44 802 64 64 www.hds.com / info.ch@hds.com

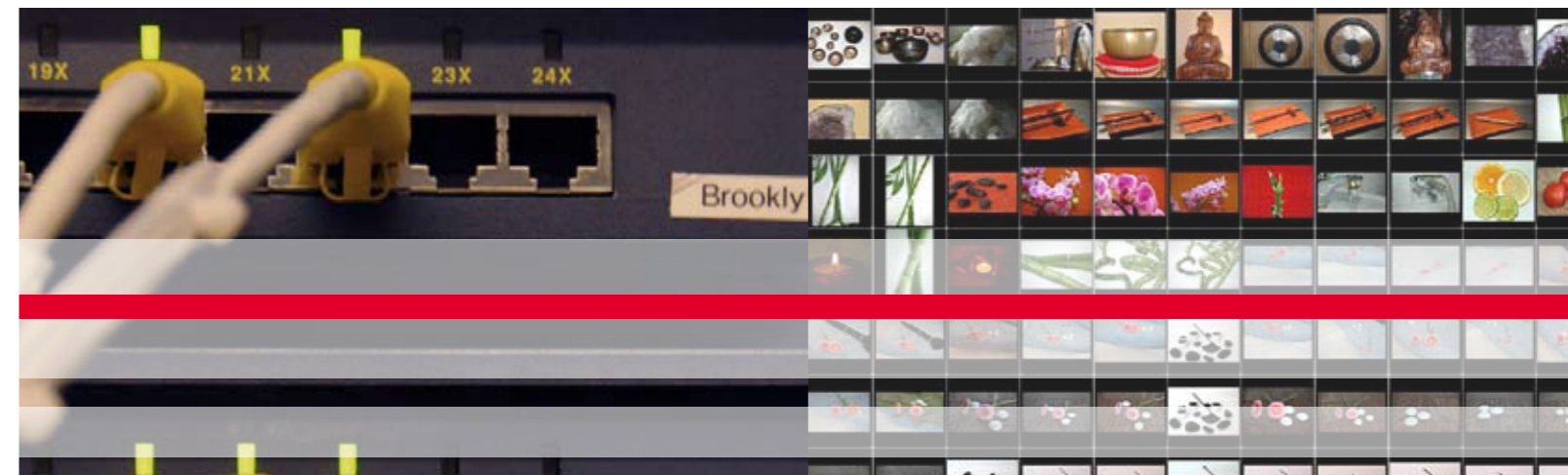
Hitachi Storage Solutions at Work

Swisscom IT Services AG

Swiss Picturebank AG

INDUSTRY IT-Dienstleistungen

SOLUTIONS **Hardware, Software**
Hitachi Content Archive Platform (HCAP)



Hitachi is a registered trademark of Hitachi, Ltd., in the United States and other countries. Hitachi Data Systems is registered with the U.S. Patent and Trademark Office as a trademark and service mark of Hitachi, Ltd. The Hitachi Data Systems logotype is a trademark and service mark of Hitachi, Ltd. HiCommand is a registered trademark of Hitachi, Ltd.

TagmaStore is a registered trademark and ShadowImage and TrueCopy are trademarks of Hitachi Data Systems Corporation.

All other product and company names are, or may be, trademarks or service marks of their respective owners.

Notice: This document is for informational purposes only, and does not set forth any warranty, express or implied, concerning any equipment or service offered or to be offered by Hitachi Data Systems. This document describes some capabilities that are conditioned on a maintenance contract with Hitachi Data Systems being in effect, and that may be configuration-dependent, and features that may not be currently available. Contact your local Hitachi Data Systems sales office for information on feature and product availability.

Hitachi Data Systems sells and licenses its products subject to certain terms and conditions, including limited warranties. To see a copy of these terms and conditions prior to purchase or license, please go to <http://www.hds.com/corporate/legal/index.html> or call your local sales representative to obtain a printed copy. If you purchase or license the product, you are deemed to have accepted these terms and conditions.

© Hitachi Data Systems Corporation 2008. All Rights Reserved.
SS-029-00 DG January 2008

„Die Zusammenarbeit mit Hitachi Data Systems war geprägt von einer konstruktiven ‚let’s get it done‘-Atmosphäre, was vom Projektteam ausserordentlich geschätzt wurde. Wir danken Hitachi Data Systems für die Unterstützung, von der Evaluation über das Projekt bis hin zum Betrieb der Lösung.“

Beat Bütikofer,
Strategic Relations, Swisscom IT Services AG



Swisscom IT Services und Swiss Picture Bank:

Das weltweit erste garantierte Langzeitarchiv für Photos

Die Swiss Picturebank AG vermarktet die webbasierte Plattform der Swiss Picture Bank (www.swisspicturebank.com), das weltweit erste sichere und garantierte Langzeitarchiv für Photos. Für eine einmalige Gebühr pro Datei werden Daten für 30 bzw. 99 Jahre gesichert. Um diese garantierte Leistung erbringen zu können, ist das Unternehmen eine exklusive Partnerschaft mit dem grössten unabhängigen IT-Dienstleister für Schweizer Banken eingegangen, Swisscom IT Services. Im Auftrag der Swiss Picture Bank erbringt Swisscom IT Services die Betriebsleistungen.

Die Swiss Picturebank AG mit Sitz im schweizerischen Thun ist die erste Adresse für die Online-Datenarchivierung. Im Januar 2008 wurde Swiss Picture Bank lanciert, der erste für jeden zugängliche Service mit dem Fokus auf der langfristigen Archivierung von Bilddaten. Für eine einmalige Gebühr pro Datei sichert die Swiss Picture Bank Daten für 30 bzw. 99 Jahre. Dabei sind die Photos für den Benutzer von jedem mit dem Internet verbundenen Computer aus rund um die Uhr zugänglich. Die Swiss Picture Bank wird von der "Picture Guarantee Foundation" (PGF) gestützt, einer Non-Profit-Organisation in Form einer Schweizer Stiftung. Diese Organisation hat den einzigen Zweck, die Dienstleistung für die Bilder ihrer Kunden über den entsprechenden Zeitraum sicherzustellen. Um diese weltweit einzigartige Dienstleistung auch von der technischen Seite her mit

einem starken Partner erbringen zu können, hat man sich für die Zusammenarbeit mit der im Markt etablierten Swisscom IT Services entschieden.

Swisscom IT Services unterstützt mittlere und grosse Unternehmen aller Branchen zielgerichtet mit IT-Dienstleistungen im Bereich Teil- und Full-Outsourcing. Darüber hinaus ist das Unternehmen für seine Kunden im Produktgeschäft sowie in der Applikationsentwicklung und -wartung tätig. Das Produktportfolio ist konsequent auf die Wertschöpfungskette der Kunden ausgerichtet, d.h. Swisscom IT Services übernimmt alle Aufgaben rund um das IT-Outsourcing wie Integration, Betrieb, Wartung und Entwicklung.

Hohe Verfügbarkeit – was braucht es dazu?

Wie funktioniert nun die Swiss Picture Bank? Welche Prozesse liegen dem System zugrunde? Kunden der Swiss Picture Bank melden sich via Internet auf der von Swisscom IT Services betriebenen Umgebung an. Die Benutzeroberfläche bietet dem Anwender die Möglichkeit, verschiedenste Transaktionen durchzuführen und seine Bilder zu sichern. Diese werden dann auf dem Backendsystem zwischengespeichert und im HCAP-System archiviert. Um auch direkt während und nach dem Upload einen schnellen Zugang zu den Daten zu gewährleisten, werden diese zum Beispiel im Thumbnail-Format zur Verfügung gestellt.

Erst die richtigen Partner sichern den Erfolg

Das ehrgeizige Ziel, den Kunden maximale Datensicherheit zu bieten, erforderte besondere Sorgfalt bei der Auswahl des Partners für den Betrieb. Markus Schneider, dem Präsident der Swiss Picturebank AG war die Entscheidung schnell klar: „Swisscom IT Services ist auch für die Datensicherung von Schweizer Banken zuständig. Kann man sich mehr Sicherheit wünschen?“

Für den IT-Dienstleister wiederum war die Entwicklung der Lösung für die Swiss Picture Bank eine hochspannende Aufgabe. Swisscom IT Services war im Projekt für die Planung und den Aufbau der Infrastruktur sowie die Überführung an die Betriebsorganisation verantwortlich. Die Herausforderung für Swisscom IT Services bestand darin, dieses System auch auf ein solides Fundament zu stellen, sprich: den richtigen Technologiepartner für die Implementierung einer passenden Lösung zu finden.

Die Anforderungen waren erheblich: Es sollte eine schlanke Infrastruktur aufgebaut werden, welche mit dem steigenden Datenvolumen wachsen und sich entwickeln kann. Ausserdem sollte die Lösung kosteneffizient sein und dennoch ein hohes Mass an Qualität, Sicherheit und Verfügbarkeit bieten.

Um den geeigneten Partner zu finden wurde ein ganzheitliches Auswahlverfahren

durchgeführt. Unter Berücksichtigung aller relevanten Aspekte wie Technologie, Service, Anschaffung, Anbieter, Produkt, Sicherheit, Komplexität, Skalierbarkeit und rechtliche Anforderungen wurden verschiedene Lösungen namhafter Anbieter verglichen.



„Die Wahl der richtigen Partner ist Voraussetzung für den Erfolg.“

Markus Schneider
Präsident, Swiss Picturebank AG

Die von Hitachi Data Systems angebotene Content Archive Plattform (HCAP) überzeugte schliesslich in allen Punkten.

Die unabhängige Skalierbarkeit von Archivgrösse (Speichermenge) und Datendurchsatz (Anzahl Nodes) war einer der Hauptgründe für die Produktwahl. „Hitachi Data Systems hat die Problemstellung rasch erkannt und eine professionelle Lösung als attraktiven Service und nicht einfach als ‚Time & Material‘ angeboten,“ begründet Pascal Müller, verantwortlicher Senior Sales bei Swisscom IT Services, den Entscheid. „Dies erlaubt uns ein flexibles und dynamisches, dem Kundenbedürfnis angepasstes Wachstum – und das Angebot ist aufgrund des Serviceansatzes gut kalkulierbar.“

Das Systemdesign entsteht in Teamwork

Auf der Basis einer Vorstudie wurde schliesslich ein Prototyp konzipiert, entwickelt und in Betrieb genommen. Nach der erfolgreichen Versuchsphase wurde von den technischen Spezialisten auf Seiten Swisscom IT Services und Hitachi Data Systems ein tragfähiges und skalierbares Systemdesign erstellt und implementiert. Mehrere Terabyte an Daten aus dem Pilotprojekt wurden auf die neue Umgebung migriert, danach erfolgte die Projektabschlussnahme durch Swiss Picture Bank und die Übergabe an die Betriebsorganisation von Swisscom IT Services.

Michael Schierz, Technical Senior Consultant, schätzte die Serviceorientierung der Hitachi-Spezialisten: „Besonders hervorheben möchte ich die Unterstützung der Softwareentwickler durch die Fachspezialisten von Hitachi Data Systems.“ Für die technische Anbindung des HCAP-Systems

war diese Unterstützung dank des einfachen Interfaces zwar nicht zwingend nötig, aber durch die Hinweise der Spezialisten wurde die Leistung der Applikation von Beginn weg optimiert. Als sehr komfortabel werden die Schnittstellen zu HCAP beurteilt.

„Wir verwenden die http(s)-Schnittstelle. Damit waren die Softwareentwickler mit ihrem bestehenden Know-how und Werkzeugen vom ersten Tag an produktiv“, weiss Michael Schierz zu berichten. „Besonders überzeugt hat uns, dass die Schnittstellen als industrieübliche, öffentliche Internetprotokolle (http, smtp, cifs, ftp) definiert sind und nicht über von Programmiersprachen abhängige Libraries. So konnten wir die vorhandenen Internet-Analyse-Tools für die Performance-Optimierung nutzen“, ergänzt er.

Das Gesamtsystem steht in der Schweiz in Gebäuden von Swisscom. Die Kundenbasis der Swiss Picture Bank ist jedoch international, insbesondere aus den USA und Europa. Die eingesetzten Systemkomponenten erlauben eine effiziente Betriebsorganisation, bestehend aus Spezialisten von Swisscom und Hitachi Data Systems. Wo immer möglich, wurden Prozesse automatisiert sowie klare Verantwortlichkeiten definiert. Das verhindert im laufenden Betrieb Reibungsverluste.

Eine zukunftsfähige Lösung

Die Swiss Picture Bank wird von den Kunden sehr intensiv genutzt, was nicht zuletzt auch ein Ergebnis der effizienten und erfreulichen Zusammenarbeit der drei Partner Swiss Picture Bank, Swisscom IT



„Hitachi Data Systems hat die Problemstellung rasch erkannt und eine professionelle Lösung als attraktiven Service und nicht einfach als ‚Time & Material‘ angeboten.“

Pascal Müller
Senior Sales Outsourcing, Swisscom IT Services AG

Erstklassig in Dienstleistung und Technologie

Die Swiss Picture Bank bietet eine in dieser Form einzigartige Dienstleistung an. Durch die Kooperation mit Swisscom IT Services, welche wiederum auf die Archivierungslösungen von Hitachi Data Systems vertraut, kann eine für den Nutzer einmalige Datensicherheit geboten werden.

Die Details dazu im Überblick:

- Exklusive Partnerschaft zwischen Swisscom IT Services und Swiss Picture Bank für die Planung und den Aufbau der Infrastruktur sowie deren Betrieb
- Hitachi Data Systems als Solution Provider
- Content Archive Plattform, die Archivierungslösung von Hitachi Data Systems, ermöglichte eine problemlose Inbetriebnahme der Systeme, da das Standardprodukt alle Bedürfnisse abdeckt
- Standort des Systems: Schweiz, Zugriff für Kunden weltweit gesichert

Services und Hitachi Data Systems ist. Von technischer Seite her zeigte man sich von der HCAP sehr angetan: „Es waren keine spezifischen Anpassungen nötig, das Standardprodukt bietet alles off-the-shelf,“ weiss Michael Schierz.

Neben den technischen Details gestaltete sich die Zusammenarbeit aber auch auf menschlicher Ebene erfreulich: „Die Zusammenarbeit mit Hitachi Data Systems war geprägt von einer konstruktiven ‚let’s get it done‘-Atmosphäre, was vom Projektteam ausserordentlich geschätzt wurde,“ betont Beat Bütikofer, Strategic Relations bei Swisscom IT Services. „Wir sind überzeugt, damit den Grundstein für eine langjährige Partnerschaft gelegt zu haben.“